

LEGENDA ZNAČENÍ

- STÁVAJÍCÍ POTRUBÍ STUDENÉ VODY
- STÁVAJÍCÍ POTRUBÍ CÍRKULAČNÍ VODY
- STÁVAJÍCÍ POTRUBÍ TEPLÉ VODY
- SVISLÉ STÁVAJÍCÍ POTRUBÍ STOUPACÍ PŘES PODLAŽÍ
- SVISLÉ STÁVAJÍCÍ POTRUBÍ STOUPACÍ V DANÉM PODLAŽÍ
- VÝVODY PRO NÁSTĚNOU BATERII
- ROHOVÉ VENTILY PRO STOJÁNKOVOU BATERII
- STOUPACÍ POTRUBÍ - OZNAČENÍ
- KULOVÝ KOHOUT UZAVÍRAČÍ
- AUTOMATICKÝ TERMOSTATICKÝ VYVAŽOVACÍ VENTIL
- ZPĚTNÁ KLAPOKA

LEGENDA ZAŘÍZOVACÍCH PŘEDMĚTŮ

- U1 UMYVADLO ZÁVĚSNÉ - KERAMICKÉ  
ŠÍŘKA 420 mm  
HORNÍ HRANA v850  
ODPAD DN40 v530  
VODA SV/TV, 2xRV DN15 v580  
+ STOJÁNKOVÁ PÁKOVÁ SMĚŠOVACÍ BATERIE  
+ UMYVADOVÝ SIFON VODNÍ DN40 - NEREZ
- K2 ZÁVĚSNÝ KLOZET - KERAMICKÝ  
HORNÍ HRANA v350  
ODPAD DN110 v210  
VODA SV, DN15 v1000  
+ PODOMÍTKOVÝ MODUL NOSNÝ DO SOK  
S NÁDRŽKOU S INTEGROVANÝM ROHOVÝM VENTILEM  
+ OVLÁDACÍ MODUL PRO 2 SPLACHOVACÍ MNOŽSTVÍ
- VY ZÁVĚSNÁ VÝLEVKA S NÁSTĚNNOU SMĚŠOVACÍ BATERIÍ  
HORNÍ HRANA v400  
ODPAD DN110 v225  
VODA SV/TV, 2xRV DN15 v1150  
+ PODOMÍTKOVÝ MODUL S NÁDRŽKOU S INTEGROVANÝM ROHOVÝM VENTILEM
- SK1 SPRCHOVÝ KOUT - SPRCHOVÁ VANÍČKA  
BATERIE NÁSTĚNNÁ SMĚŠOVACÍ PÁKOVÁ, CHROM, SPRCHOVÝ SET  
ODPAD DN40 V PODLAŽE  
VODA SV/TV, 2xRV DN15 v1150

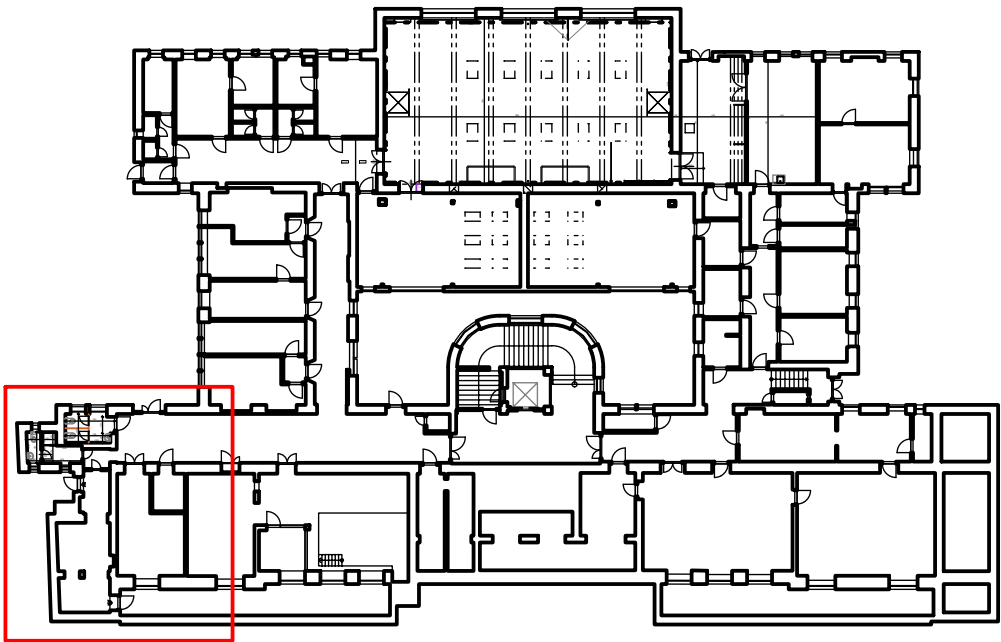
POZNÁMKA PROFESE ZTI-V

POTRUBÍ TEPLÉ VODY, CÍRKULAČNÍ VODY A STUDENÉ PITNÉ VODY BUDOU V PLASTOVÉM PROVEDENÍ TYPU STABI PLUS.  
KOMPENZÁTORY POTRUBÍ MUSÍ BÝT ADEKVÁTNÍ CHARAKTERU MATERIÁLU Z KTERÉHO JSOU ROZVODY PROVEDENY, ABY NEDOŠLO K POŠKOZENÍ NEBO SNÍŽENÉ ŽIVOTNOSTI SYSTÉMU.  
POTRUBÍ TEPLÉ VODY A CÍRKULACE BUDE OPATŘENO TEPELNOU IZOLACÍ Z MINERÁLNÍ VLNY (λ= 0,033) V PŘÍSLUŠNÝCH MIN. TLOUŠTKÁCH DLE TABULKY VIZ. NÍŽE V TEXTU, A TO V CELÉ SVĚ DÉLCE VĚTNÉ PŘÍPOJOVACÍCH POTRUBÍ A TVAROVK. POTRUBÍ STUDENÉ VODY BUDE OPATŘENO NAVLÉKOVOU TEPELNOU IZOLACÍ (λ= 0,040) MIN. TL. 9 mm Z DŮVODU KONDENZACE.  
DĚLENÍ, MONTÁŽ, UCHYČENÍ APOD. POTRUBÍ DLE POKYNŮ A POŽADAVKŮ VÝROBCE.  
PŘI PRŮCHODU POTRUBÍ PŘES KONSTRUKCE BUDE POTRUBÍ ULOŽENO V CHRÁNICÍCE.  
VZNIKLÝ PROSTOR MEZI CHRÁNICÍKOU A POTRUBÍM BUDE PRŮJÍZNĚ VYPLNĚN.  
STUPAČKY A, OSTATNÍ NEJVYŠŠÍ MÍSTA V SOUSTAVĚ BUDOU V NEJVYŠŠÍM BODĚ OSAZENY AUTOMATICKÝM ODVZDUŠNOVACÍM VENTILEM.  
PLASTOVÉ POTRUBÍ JE KÓTOVANO ROZMĚRY VNĚJŠÍ PRŮM. x TL. STĚNY.

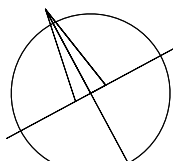
POTRUBÍ	DN	16	20	25	32	40	50	63
TLOUŠTKA IZOLACE	mm	40	40	40	50	50	50	50

LEGENDA MÍSTNOSTÍ

ČÍSLO MÍSTNOSTI	ÚČEL MÍSTNOSTI	PLOCHA (m²)
-1012	ÚKLID	6.01
-1015	SPRCHA	3.88
-1016	WC ZAMĚŠTNANCI	1.96
PLOCHA MÍSTNOSTÍ CELKEM:		11.85




POZNÁMKA:  
PŘED ZAHAJENÍM STAVEBNÍCH PRACÍ NUTNO PŘEDEM ZKONTROLOVAT VŠECHNY MÍRY A OVĚŘIT S PROJEKTOVOU DOKUMENTACÍ.



±0,000 = PODLAHA 1.PP  
SOUŘADNICOVÝ SYSTÉM: JTSK  
VÝŠKOVÝ SYSTÉM: B.p.v.

ZMĚNY	c	DATUM	PODPIS
	b		
	a		

INVESTOR:		Masarykova univerzita	
Masarykova univerzita		Žerotínovo nám. 617/9, 601 77 Brno tel.: +420 549 491 011 e-mail: info@muni.cz	

PROJEKTANT:			<div><div>TECHNICO architects &amp; engineers</div></div> <div>TECHNICO Opava s.r.o. Hradecká 1576/53 746 01 Opava tel: 553 760 970 info@technico.cz</div>
ZODP. PROJEKTANT:	Ing. Matěj KUDLÍK		
VYPRACOVAL:	Dominik ČERNOCH		
	Martin PLESNÍK		
	Ing. Dominika GANCARČIKOVÁ		
KONTROLOVAL:	Ing. Martin ULICHÝ		

ČÁST DOKUMENTACE:		D.1.4.1. ZDRAVOTNĚ TECHNICKÉ INSTALACE	
-------------------	--	--	--

MU - stavební úpravy v objektu PdF, Poříčí 31 - projektant Rekonstrukce hygienického zařízení 1.PP-5.NP		FORMÁT 6×A4	
K.ú. Staré Brno, parc.č. 1626		DATUM 11/2020	
PŮDORYS 1.PP - VODOVOD		STUPEŇ DPS	
		ZAKÁZKOVÉ ČÍSLO TO-568-DPS	
		MĚŘITKO: 1 : 50	
		ČÍSLO VÝKRESU: 02-D.1.4.1.b.01.	